

プリント建材で

「空間をデザインする」

「選ぶ」から「創る」へ
デザインをもっと自由に！

GLANCE®



OPUS CREATION Inc.,

株式会社オーパス・クリエーション

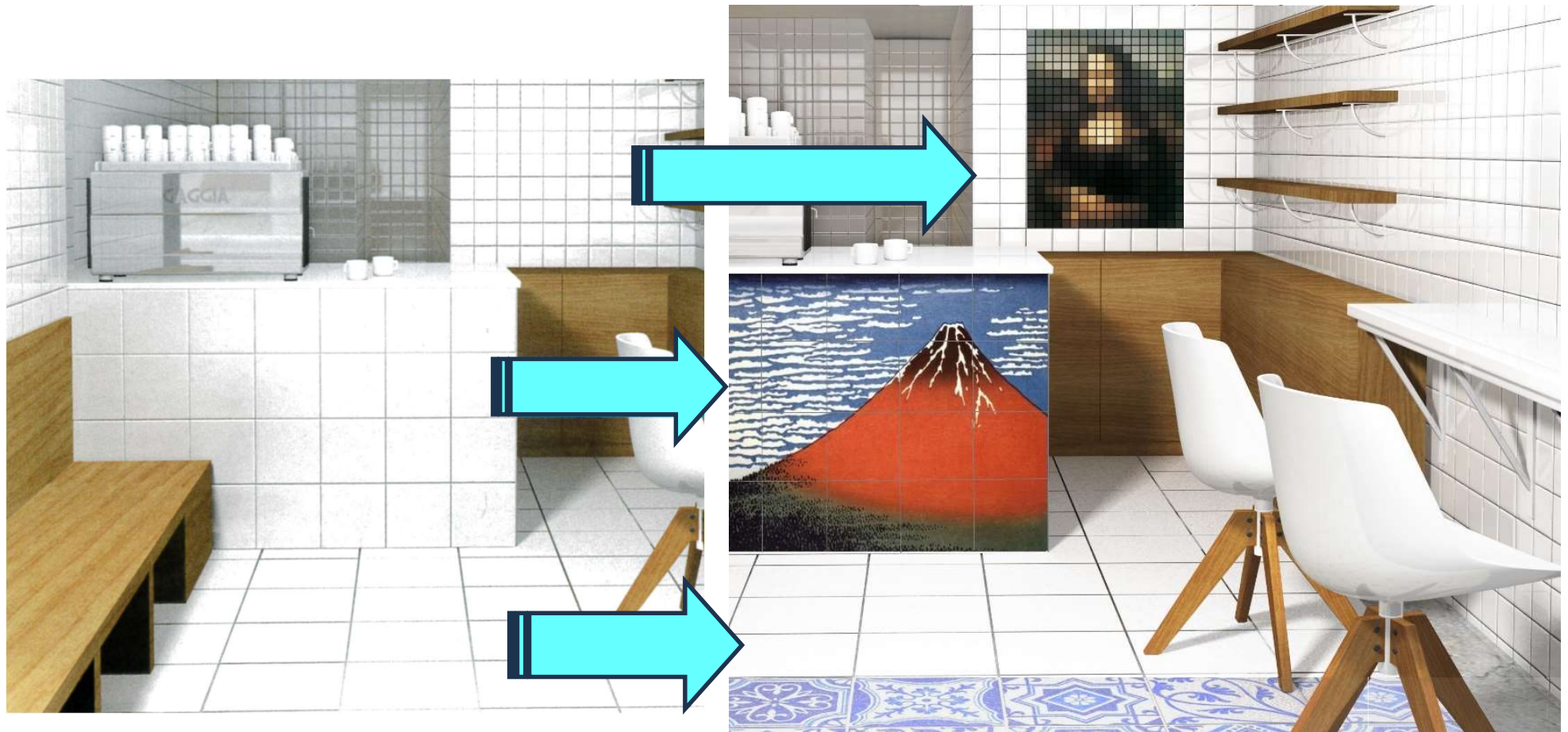
〒550-0021 大阪市西区川口3-9-8

TEL : 06-6586-5400

Mail: cstminfo@opus-ci.com

GLANCE

空間を創造するプリント



PRINTED BUILDING MATERIAL -特殊プリント建材-

オリジナルデザインを塩ビタイル・磁気タイル・壁クロス
タイルカーペット・ガラスフィルムなどあらゆる素材に

プリント建材とは絵柄をプリントし、
表面に特殊なコーティングを施した建材です。

従来では、コスト・納期などを理由で難しかった多彩な表現を実現。
世界にひとつのオーダーメイド建材をお手元に！

プリント可能な建材のラインナップ



プリント前

プリント後

内床塩ビタイル
内壁クロス（防災認定）

磁気タイル*内壁タイル

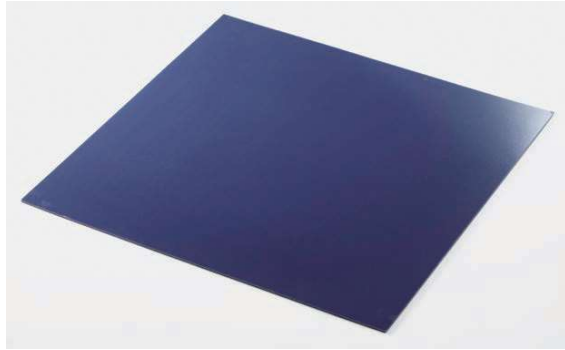
内床カーペットタイル

磁気タイル*焼成タイル

ガラスフィルム

プリント塩ビタイル【内床】

GLANCE



塩ビタイル マットコーティング



塩ビタイル グロスコーティング
スリッパ防止



樹脂
インク (CMYK)
素材

樹脂で表面をコーティングすることで、床材としての基準をクリアしています。

屋内床：○ 屋外床：✕



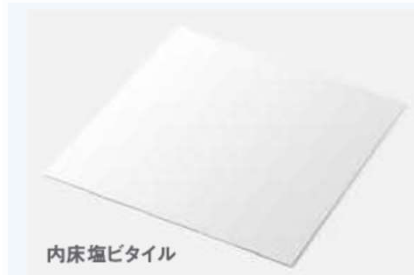
スリッパ防止
樹脂
インク (CMYK)
素材

スリッパ防止剤のために骨材を入れることにより、通常のマットコーティングに比べ滑り抵抗値が上がります。

屋内床：○ 屋外床：✕

試験項目	結果
耐滑り性 (C. S. R)	履物を履いて動作する床、通路で、基準値 C.S.R=0.4以上を上回っていました。
耐摩耗性	CS - 17 1kg 荷重 3000回転をクリアしました。
耐洗浄性	変化を認められませんでした。 JIS A 1509 -10:2014 セラミックタイル試験方法—第10部：耐薬品性試験方法に準ずる。 5種類：塩化アンモニウム溶液・塩酸・くえん酸・水酸化カリウム溶液・次亜塩素酸ナトリウム溶液
耐薬品性	変化を認められませんでした。 JIS A 1509 -10:2014 セラミックタイル試験方法—第10部：耐薬品性試験方法に準ずる。 5種類：塩化アンモニウム溶液・塩酸・くえん酸・水酸化カリウム溶液・次亜塩素酸ナトリウム溶液
塗膜からの揮発性有機化合物 (VOC)	不検出(測定下限値 1) でした。 JIS A 1902 -3:2015 建築材料の揮発性有機化合物 (VOC),ホルムアルデヒド及び他のカルボニル化合物放射量測定におけるサンプル採取, 試験片作製及び試験条件—第3武：塗料及び建築用仕上塗材に準ずる。
リッソン試験	JIS 1021 - 1 1 リッソン形摩耗試験 2000回転をクリアしました。

内床塩ビタイル：白無地の塩ビタイルへのプリントと独自コーティング

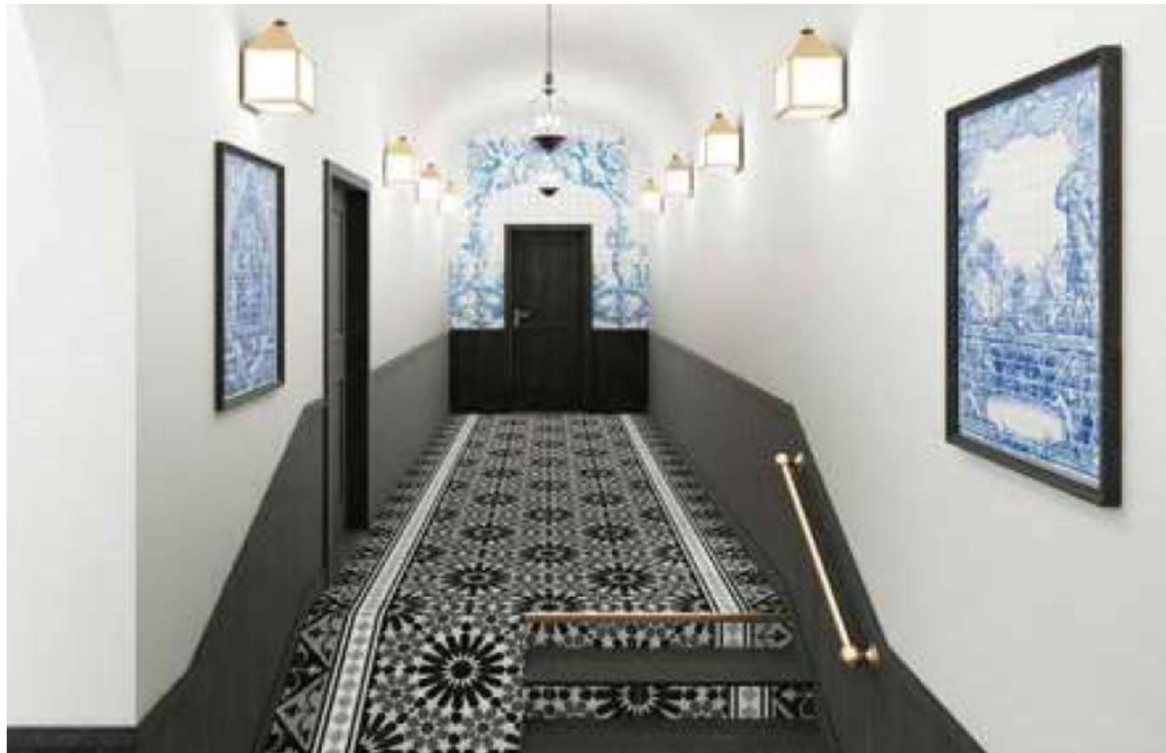


内床塩ビタイル



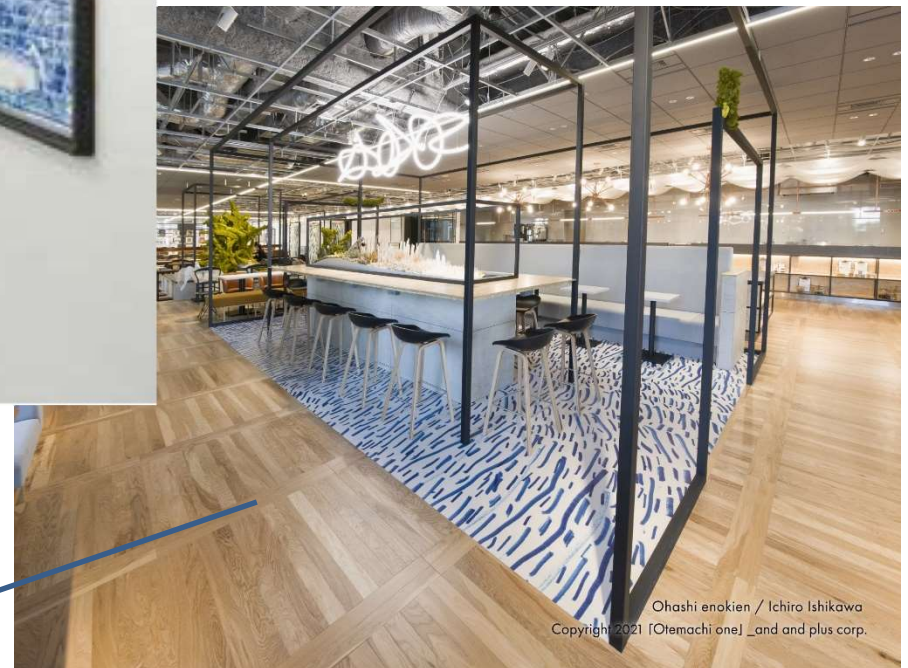
GLANCE

塩ビタイルへの
オリジナル・デザイン プリント
導入イメージ



白地の塩ビタイルに独自のコーティングで建材として使用できる品質を達成。
床のデザインはもちろん、
サインのプリントまで可能に成りました。
スリップ防止対応まで性能にプラス出来
デザインと安全の両方をバックアップ！

SDG's のひとつの扱い方としてハンディキャップアーティストの方のデザインをフロアタイルのデザインとし導入された方から頂いた報酬の一部をハンディキャッパーの方に還元させて頂きく事で導入先様がSDG's に参画・サポート頂いた事に成る事例です



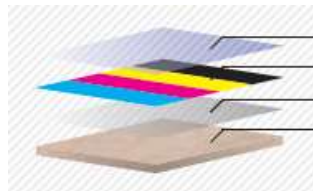
プリント磁気タイル【内壁】



グロスコーティング



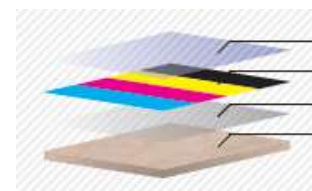
マットコーティング



樹脂
インク (CMYK)
プライマー
素材

表面に光沢のあるグロスコーティングを施すことで、つやのあるタイルらしい表現が可能。

屋内壁：○ 浴室壁：△ 屋外壁：×

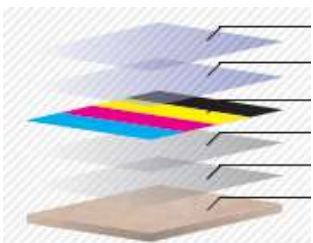


樹脂
インク (CMYK)
プライマー
素材

表面につや消しのマットコーティングを施すことで、光を反射しない落ち着いた感じのある表現が可能。

屋内壁：○ 浴室壁：△ 屋外壁：×

*浴室マットコーティング



樹脂
樹脂
インク (CMYK)
プライマー
プライマー
素材

表面はマットコーティングと同様に光を反射しない落ち着いた感じのある表現に加え、下地処理・コーティングと多層構造になっていることで、水の侵入を遮断します。

屋内壁：○ 浴室壁：○ 屋外壁：×

試験項目	結果
色彩対応	スーパーUVテスターSUVにおける退色試験500時間に耐える事ができました。約10年相当。
耐薬品性	変化を認められませんでした。 JIS A 1509 -10:2014 セラミックタイル試験方法—第10部：耐薬品性試験方法に準ずる。 5種類：塩化アンモニウム溶液・塩酸・くえん酸・水酸化カリウム溶液・次亜塩素酸ナトリウム溶液
耐凍害性	耐凍害製試験終了後、タイルと表面コーティングに損傷はありませんでした。
耐摩耗性	鉛筆硬度：3H～5H ※プリント濃度（絵柄）により変動します。

磁器タイル：白地の壁タイルへのプリントと独自コーティング

GLANCE



磁器タイル



白無地の磁器タイルへオリジナルのデザインをプリントし、独自のトップコートを行う事で劣化退色の保護をし、焼成タイルの風合いを長く保つ事ができます。
1枚のタイルに一つの絵柄を載せる事も、1つの絵柄デザインを希望・必要サイズに引き伸ばし各タイルは一つのデザインのパーツとして組合せデザインを完成させる事も自由です。
もちろん、一つのデザインのパーツに当たるタイルの位置をランダムに変更してよりデザイン性を追求するそんな事もミニマムロットで製作ご提供が可能だからできる事です。

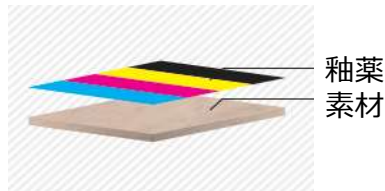
*焼成タイル【外壁・外床】



焼成タイル【外壁・外床】



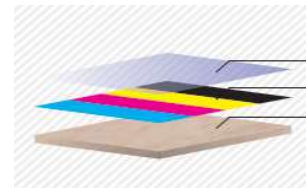
焼成タイル【外壁・外床】(スリップ防止あり)



釉薬
素材

独自技術によりタイルの上に釉薬で絵柄をプリントし焼き上げることで、各種基準をクリアしています。

屋外壁：○ 屋外床：○ 屋内床：○



スリップ防止
釉薬
素材

通常の仕様に、スリップ防止の為にアルミナを入れることにより、滑り抵抗値が上がります。

屋外壁：○ 屋外床：○ 屋内床：○

試験項目	結果	試験項目	結果
防火性能	不燃	吸水率	3以下 (JIS A-5209に準じ測定)
耐ひび割れ	異常なし (JIS A-5209に準じ測定)	含水率	1以下
凍結融解	合格 (JIS A-5209に準じ測定)	耐候性	異常なし (ウェザーオーメーター照射3000時間)
耐薬品性	釉表面はフッ化水素酸を除き、他のほとんどの薬品に変化はありませんでした。	すべり抵抗値	BPN湿潤値40以上(ILB協会が定めるすべりにくさとされている値)でした。

磁器タイル*焼成タイル：白地の壁タイルへのプリントと独自コーティング

GLANCE



独自デザインを磁器タイル*焼成タイルに反映させることが可能です。
色味ごろについては、逐次お打ち合わせの上で決定させていただきます。



プリントカーペットタイル【内床】

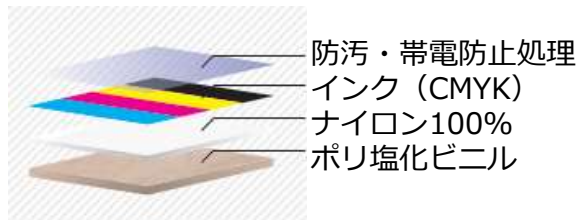
GLANCE



500角 カット材

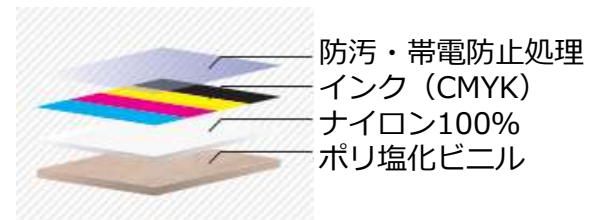


500角 ループ材



屋内床：○ 屋外床：✕

カーペットタイルに特殊な印刷を施し、表面に防汚・帯電・ピリング防止処理などを施すことで、市販品と同等のレベルの各種基準をクリアします。



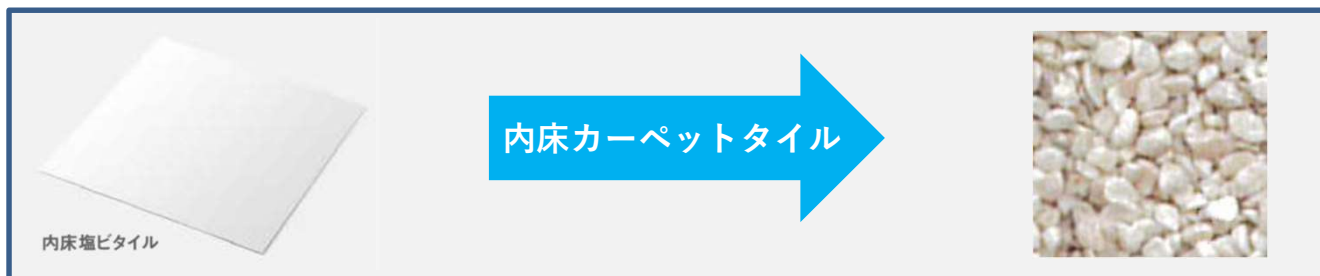
屋内床：○ 屋外床：✕

カーペットタイルに特殊な印刷を施し、表面に防汚・帯電・ピリング防止処理などを施すことで、市販品と同等のレベルの各種基準をクリアします。

試験項目	測定値	基準値
帯電性 (JIS4406 試験方法に準ずる。)	カット材：1.1、ループ材：1.0	2.0以下
防災 (残炎時間/炭化の長さ) (JIS4406 試験方法に準ずる。)	カット材：タテ0秒/4.6cm、ヨコ0秒/4.7cm ループ材：タテ0秒/4.5cm、ヨコ0秒/4.6cm	20 秒以下 / 10 cm 以下
堅牢度	カット材：4級、ループ材：4級	
耐摩耗性 (JIS4406 試験方法に準ずる。)	カット材：7.3%、ループ材：3.4%	カット材 第1種：15.0% 以下 ループ材 第2種：25.0% 以下

カーペットタイル：無垢カーペットタイルへのプリント

GLANCE

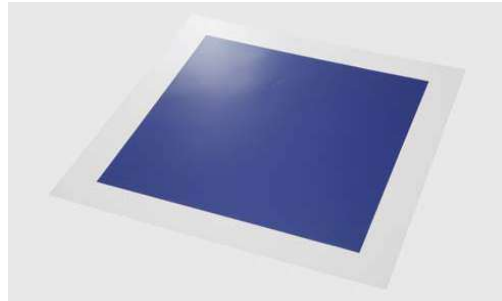


白地のカーペットタイルに独自のフルカラーデザイン技術で建材として使用可能な品質を達成。
オリジナリティの高い
図案デザインを実現できます。

例えば玉砂利を敷き詰めた様な趣を感じさせられるオリジナルデザインのカーペットタイルは、屋内に居ながら屋外を感じられ、それが気持ちのゆとりや落ち着き、リラックス効果も期待できると言われて居ます。

また、華やかな草花の全体を大きくカーペットタイルに投影、オリジナル・イメージのデザインカーペットタイルがワンステージ高い気分を演出してくれます。

プリントガラスフィルム【フルカラー】 ※【目隠し】



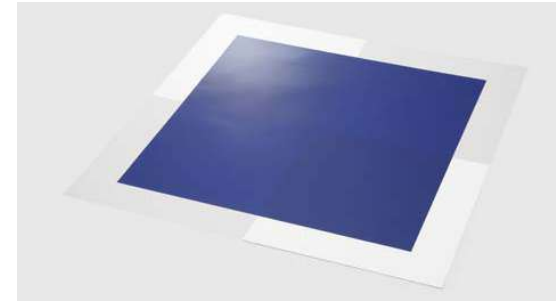
フルカラー ガラスフィルム



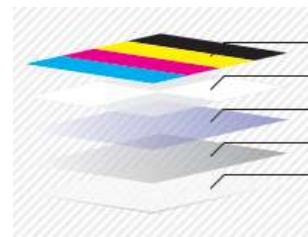
インク (CMYK)
 基材フィルム(各種PET)
 自己粘着樹脂層(UVカット)
 セパレーター

屋内ガラス：○ 屋外ガラス：×

指定のガラスフィルムにフルカラーでお好みの柄をプリントすることで、オリジナル柄のガラス装飾フィルムを製作。



フルカラー+ホワイト ガラスフィルム



インク (CMYK)
 インク (白)
 基材フィルム(各種PET)
 自己粘着樹脂層(UVカット)
 セパレーター

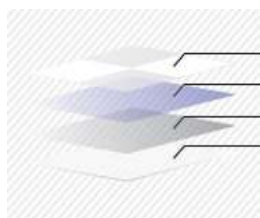
屋内ガラス：○ 屋外ガラス：×

指定のガラスフィルムにフルカラーでお好みの柄をプリントすることで、オリジナル柄のガラス装飾フィルムを製作。ホワイトをプリントすることで更に多彩な表現が可能。

※目隠し
 ガラスフィルム
 クリア (透明)



※目隠し
 ガラスフィルム
 ホワイト (白)

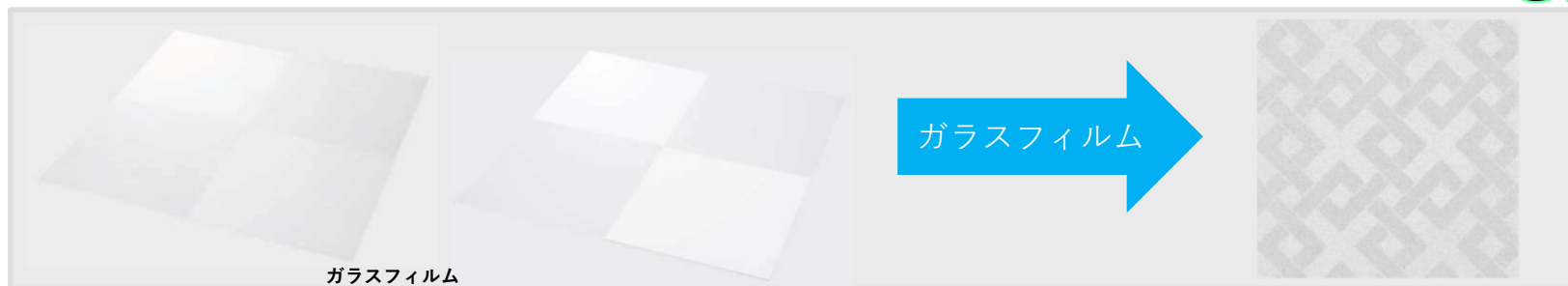


インク (クリア / 白)
 基材フィルム(各種PET)
 自己粘着樹脂層(UVカット)
 セパレーター

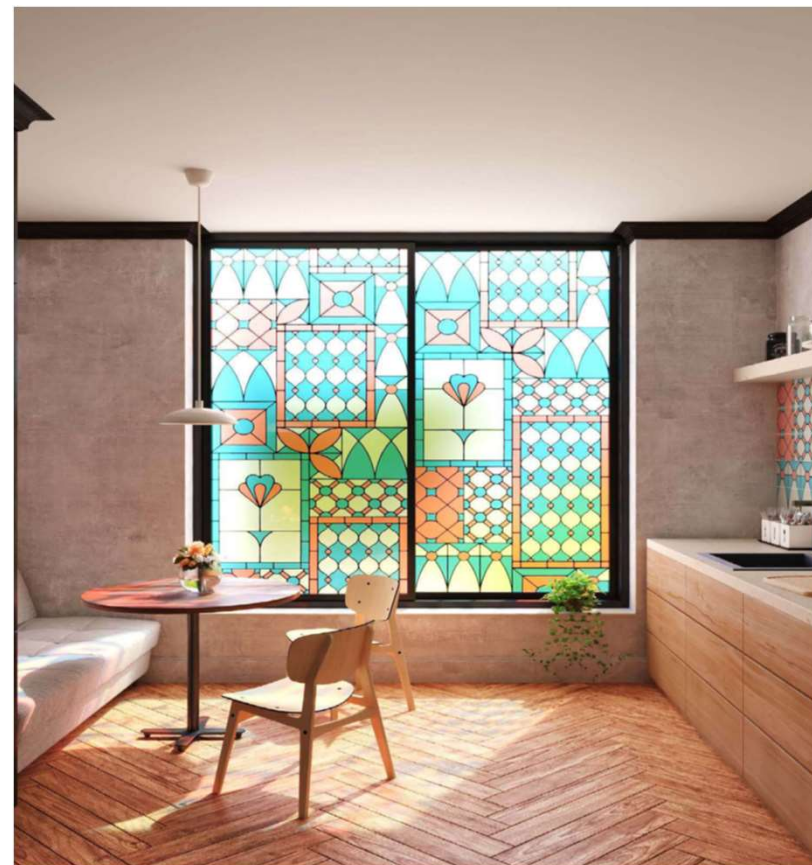
項目	結果
耐滑り性 (C. S. R)	全光線透過率90%以上。優れた透過性により、透明性を活かしたグラフィック表現を可能にします。 常温：≥ 90.0% 60℃ × 95% RH 500 時間後：≥ 90.0% キセノン照射 500 時間後：≥ 90.0%
分光透過率(365nm)	常温：0.7%
タック性	粘着樹脂層の超低タック性 (0.01M/cm (対ガラス粘着力)) フィルムのコシにより貼り剥がしが容易に行えます。 特に撤去時には糊残りが無く短時間での作業が可能です。
耐薬品性	貼り付け直後：0.010 N / cm 60℃ × 95% RH 500 時間後：0.040 N / cm キセノン照射 500 時間後：0.202 N / cm ※キセノン照射試験はソーダガラス面より照射しています。 ※上記の各特性値は測定値であり、保証値ではありません。

フィルム・ガラスフィルム：透明・白地のフィルムへのプリント

GLANCE



フィルム材へのプリントは透明感を持たせる事も白色フィルムへのプリントも自由自在です。
フィルムシートをガラスに貼ることはもちろん、そのままシートをフレックススクリーンの様に空間に漂わせる事で演出効果を出す事も可能です。



無垢板・壁クロス・鉄板・ケイカル板：様々な素材へのプリント



GLANCE

施工例：オリジナルプリントの壁クロスと
フロアタイルで空間造形



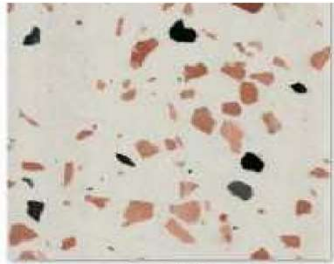
施工例：オーダーメイドプリント
無垢板へ直接多重プリント



壁クロスにイメージ・風景写真をプリントして、塩ビタイルにその続きを
プリントしてオフィスをビーチに変身も出来ます！
無垢板にオリジナルのデザインや昔の書籍から蘇らせた絵をプリント、
それを連続プリントで一つの世界観を創造、直接プリントする事で
赴きがさらに加わり存在感とインパクトが増して来ます。
これらは全てデザインするデザイナー・設計者・クライアントのイメージ
を空間に投影した作品です。建材は素材から作品へと生まれ変わります。

TERRAZZO

GLANCE



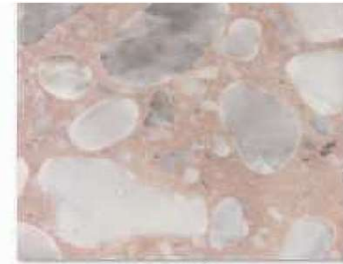
AIS-092.JPG



AIS-096.jpg



ST-001.jpg



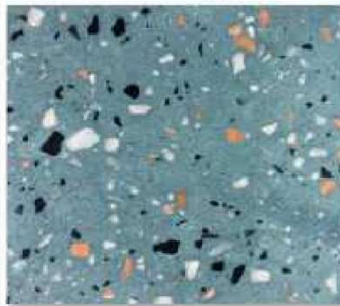
ST-003.jpg



ST-004.jpg



ST-008.jpg



ST-009.jpg



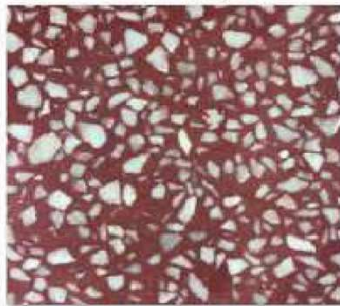
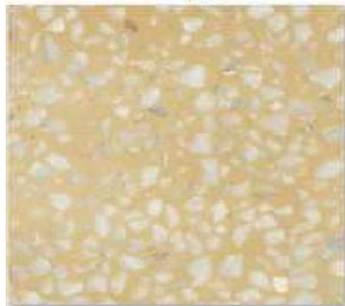
ST-010.jpg



ST-011.jpg



ST-012.jpg



弊社のTERRAZZOは、
デザインオーダーが可能のため、付加価値を高めます。
オリジナルデザインも約250種と、
豊富なラインナップを取りそろえています。

空間を創造するプリント

GLANCE[®]

PRINTED BUILDING MATERIAL -プリント建材-

GLANCEはこんなのが有れば助かるのに、こんなのが有ったら良いなを実現させた、小ロット対応型のオリジナル・デザイン対応建材です。素材を選ぶ事無く、デザイナーの方々、設計者の方々、クライアントの方々の意匠を具現化出来る様に取り組んで参ります。建材と言う概念から一歩前に踏み出して、空間を創造するデザイナー・アーティストであるみなさまのサポーターと成れば幸いです。

株式会社オーパス・クリエーションでは、フィルム、プレート、シート等のノベルティ用素材等についても特殊プリントでの製作検討を行わせて頂きます。



OPUS CREATION Inc.,

株式会社オーパス・クリエーション

〒550-0021

大阪市西区川口3丁目9番8号 TEL:06-6586-5400

<https://www.opus-ci.com/> mail : custminfo@opus-ci.com